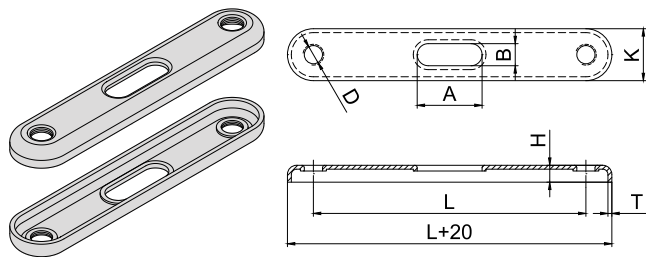


ZDVOJENÁ UPÍNACÍ DESKA DOUBLE WALL PLATE



Popis:

Používá se k montáži rovnoběžných potrubních vedení. Jako vhodný spojovací prvek mezi touto dvojitou přídržovací deskou a úchytkou potrubí je vhodná závitová tyč nebo závitový kolík. Díky podélnému otvoru je možné provést seřízení po uchycení.

Description:

Is used for the mounting of parallel pipes. A suitable connecting component between a double wall plate and a pipe clamp is an equivalent threaded rod or a threaded distance bar. Thanks to a longitudinal opening it is possible to adjust the double plate after its fixing.

Technické údaje / Technical data:

Materiál / Material: ocel třídy 5.6 - galvanicky pozinkováno / steel class 5.6 - zinc plated

Obj. číslo Supply No.	Název Name	A x B (mm)	D (mm)	H (mm)	K (mm)	L (mm)	T (mm)	Balení Package (ks/pcs)
21500065	Zdvojená upínací deska / Double wall plate / 65	25 x 8,5	M8	6,5	20	65	1,5	50
21500085	Zdvojená upínací deska / Double wall plate / 85	25 x 8,5	M8	6,5	20	85	1,5	50
21500105	Zdvojená upínací deska / Double wall plate / 105	25 x 8,5	M8	6,5	20	105	1,5	50

Montážní postup / Mounting procedure:

